

HIGH
PERFORMANCE



DYES
COLORANTI



TEXTILE
TESSILE



zaitex.com

ZETALENE SWF / LUM / BRILL

Disperse dyes
for polyester

*Coloranti dispersi
per poliestere*

ZETALENE SWF / LUM / BRILL

Disperse dyes
for polyester

Coloranti dispersi
per poliestere



ZETALENE SWF

Dyes developed to achieve outstanding wash fastness coloration of high-performance polyester and its blends. Excellent washfastness to meet the most demanding Brand & Retailer's fastness requirements.

Coloranti sviluppati per ottenere una eccezionale solidità al lavaggio del poliestere ad alte prestazioni e delle sue miscele. Eccellente resistenza al lavaggio per soddisfare i più esigenti requisiti di solidità di marchi e rivenditori.

ZETALENE LUM / BRILL

ZETALENE LUMINOUS and ZETALENE BRILLIANT dyes were specially developed as a range of fluorescent and brilliant dyes which allow the production of very brilliant fashion shades and give answer to high visibility clothing requirements. Enabling conformity with both EN 471 high-visibility work clothing and EN 1150 high-visibility leisure and sports clothing.

I coloranti ZETALENE LUMINOUS e BRILLIANT sono stati appositamente sviluppati come gamma di coloranti fluorescenti e brillanti che consentono di produrre tinte moda molto brillanti e di rispondere alle esigenze di abbigliamento ad alta visibilità. Consentono la conformità alla norma EN 471 per l'abbigliamento da lavoro ad alta visibilità e alla norma EN 1150 per l'abbigliamento sportivo e per il tempo libero ad alta visibilità.

EXHAUST DYEING TINTURA A ESAURIMENTO

- Set the bath at 60°C with x% of the pre-dissolved ZETALENE dyes, preferably through a sieve, together with:

1,0 g/l ZETASPERSE N 65 or ZETASPERSE NNO LIQ. (pH 4,5 - 5)

1 - 2 g/l ZETABUFFER A-TAD

- adjust pH if necessary with acetic acid 80%
- after this liquor has been circulated for 10', the previously dispersed ZETALENE dyes may be added through a sieve
- raise the temperature with a gradient 1 - 2°C/min to 130 - 135°C
- keep the dyeing bath temperature for 30 - 60' depending on the depth of shade
- cool at 70°C and rinse with plenty of water
- a reduction clearing post treatment is suggested for medium to dark shades to achieve good wet fastnesses

- Preparare il bagno di tintura a 60°C con la percentuale del colorante desiderata pre-dispersa in acqua tiepida mediante un filtro/setaccio:

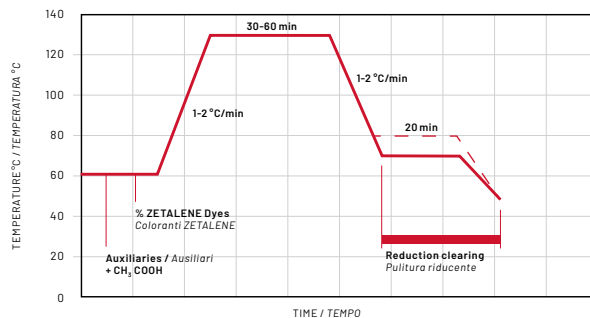
1,0 ml/l ZETASPERSE N 65 o ZETASPERSE NNO LIQ. (pH 4,5-5,0)

1,0 - 2,0 ml/l ZETABUFFER A-TAD

eventualmente aggiustare il pH con Acido Acetico 80%

- dopo 10' aggiungere il colorante ZETALENE predisperso in acqua mediante un filtro/setaccio al bagno di tintura
- innalzare la temperatura con un gradiente di 1 - 2°C/min fino a raggiungere i 130 - 135°C
- mantenere per 30 - 60' in funzione del tono
- raffreddare a 70°C e lavare per troppo pieno
- per toni medi-scuri, effettuare la pulitura alcalina-riducente

DYEING PROCESS CICLO DI TINTURA



EN The information herewith provided is in good faith, as per our current knowledge of the product without any liability. No guarantee.

IT Le informazioni fornite sono in buona fede, in base alla nostra attuale conoscenza del prodotto, senza alcuna responsabilità. Nessuna garanzia.

REDUCTION CLEARING

PULITURA ALCALINA - RIDUCENTE

- Drop the bath, wash with plenty of water and proceed to alkali reduction clearing using the following auxiliaries:

1,0 - 2,0 g/l **ZETARED 2F**

1,0 - 2,0 g/l Caustic Soda 30%

1,0 - 2,0 g/l **ZETASPERSE IW LIQ.**

- Temperature at 70 - 80°C for 20'
- Wash off with plenty of water and then neutralise.

- Scaricare il bagno, lavare per troppo pieno ed effettuare la pulitura alcalina riducente con:

1,0 - 2,0 g/l **ZETARED 2F**

1,0 - 2,0 g/l Soda Caustica 30%

1,0 - 2,0 g/l **ZETASPERSE IW LIQ.**

- mantenere a temperatura 70 - 80°C per 20'
- lavare per troppo pieno con acqua e neutralizzare con Acido Acetico 80%

AUXILIARIES

AUSILIARI

PRODUCT PRODOTTO	DESCRIPTION DESCRIZIONE
ZETABUFFER A-TAD	pH Buffer - Dispersing agent Tampone pH - Disperdente
ZETASPERSE N65	Dispersing agents Disperdenti
ZETASPERSE NNO LIQ.	Dispersing agent for reductive clearing Disperdente per pulitura alcalina-riducente
ZETASPERSE IW LIQ.	Dispersing agent for reductive clearing Disperdente per pulitura alcalina-riducente
ZETARED 2F	Reductive clearing agent Disperdente

PRODUCT NAME CROSS REFERENCE TABLE

TABELLA DI CONFRONTO NOMI DI PRODOTTO

SERIES SERIE	OLD PRODUCT NAME NOME PRODOTTO PRECEDENTE	NEW PRODUCT NAME NUOVO NOME PRODOTTO
SWF	YELLOW / GIALLO SWF	FLAVINE / FLAVINA SWF
	YELLOW / GIALLO 6G-LS	YELLOW / GIALLO SWF
	RED / ROSSO SWF	RED / ROSSO SWL-CBN
	ROYAL BLUE / BLEU ROYAL SWF	BLUE / BLU SWF
LUM	RED / ROSSO LUM. FL-R	RED / ROSSO LUM G
	RED / ROSSO LUM. R-SF	RED / ROSSO LUM B
BRILL	VIOLET / VIOLETTO 2BR-LS	VIOLET / VIOLETTO BRILL B
	BORDEAUX SE-BL	VIOLET / VIOLETTO BRILL R
	BLUE BRILL. SR	CYANINE / CIANINA BRILL R

ZETALENE SWF / LUM / BRILL

Disperse dyes
for polyester

Coloranti dispersi
per poliestere



	Diffusion Diffusione	Migration Migrazione
CC — Color Change <i>Cambiamento di tono</i>	A — Rapid <i>Rapida</i>	Excellent <i>Eccellente</i>
PES — Staining on Polyester <i>Stingimento su poliestere</i>	B — Fairly rapid <i>Veloce</i>	Good <i>Buona</i>
+ — Suitable <i>Adatto</i>	C — Moderata <i>Moderata</i>	Fair <i>Discreta</i>
* — Not suitable <i>Non adatto</i>	D — Fairly slow <i>Lenta</i>	Moderate <i>Moderata</i>
	E — Slow <i>Scarsa</i>	Poor <i>Scarsa</i>

% Dyesuff - Colorante		
Application <i>Applicazione</i>	High Temperature 130°C - <i>Alta temperatura 130°C</i>	HT
	Carrier 98°C	CD
	Thermosol	PT
EN ISO 105 C06 (C2S)	Washing fastness 60°C - <i>Solidità al lavaggio 60°C</i>	CC PES
	Washing fastness adidas® 40°C - <i>Solidità al lavaggio adidas® 40°C</i>	CC PES
EN ISO 105 B02	Light (Xeno) - <i>Luce (Xeno)</i>	
EN ISO 105 E01	Dry heat (180°C - 30') - <i>Sublimazione</i>	PES
Other properties - <i>Altre proprietà</i>	Migration (J.S.D.C. 93-1977) - <i>Migrazione</i>	
	CA Acetate - <i>Acetato</i>	
Suitability for other fibres & blends <i>Tingibilità su altre fibre e miste</i>	CTA Triacetate - <i>Triacetato</i>	
	PES / WO Polyester Wool - <i>Poliestere Lana</i>	
	PES / CO Polyester Cotton - <i>Poliestere Cotone</i>	

ZETALENE SWF

FLAVINE SWF	YELLOW SWF	YELLOW BROWN SWF	SCARLET SWF	SCARLET SWF-GS	RED SWF-BFS
FLAVINA SWF	GIALLO SWF	GIALLO BRUNO SWF	SCARLATTO SWF	SCARLATTO SWF-GS	ROSSO SWF-BFS



0,5	0,9	0,8	1,0	2,4	2,4
+	+	+	+	+	+
x	x	x	x	x	x
+	+	+	+	+	+
4	4	4	4	4	4
4-5	4-5	4-5	4-5	4-5	4-5
4	4	4	4	4	4
4-5	4-5	4-5	4-5	4	4
6-7	6-7	6-7	7	5-6	5-6
4-5	4-5	4-5	5	4-5	4-5
C-D	C	D-E	D	C	C
x	+	+	+	x	x
+	+	+	+	x	x
x	x	x	x	x	x
+	+	+	+	+	+

EN The information herewith provided is in good faith, as per our current knowledge of the product without any liability. No guarantee.

IT Le informazioni fornite sono in buona fede, in base alla nostra attuale conoscenza del prodotto, senza alcuna responsabilità. Nessuna garanzia.

ZETALENE SWF / LUM / BRILL



Disperse dyes
for polyester

Coloranti dispersi
per poliestere



HIGH
PERFORMANCE

- CC** — Color Change
Cambiamento di tono
- PES** — Staining on Polyester
Stingimento su poliestere
- +** — Suitable
Adatto
- *** — Not suitable
Non adatto

	Diffusion Diffusione	Migration Migrazione
A — Rapid <i>Rapida</i>	Excellent <i>Eccellente</i>	
B — Fairly rapid <i>Veloce</i>	Good <i>Buona</i>	
C — Moderata <i>Moderata</i>	Fair <i>Discreta</i>	
D — Fairly slow <i>Lenta</i>	Moderate <i>Moderata</i>	
E — Slow <i>Scarsa</i>	Poor <i>Scarsa</i>	

% Dyestuff - Colorante	
Application Applicazione	High Temperature 130°C - <i>Alta temperatura 130°C</i> HT Carrier 98°C CD Thermosol PT
EN ISO 105 C06 (C2S)	Washing fastness 60°C - <i>Solidità al lavaggio 60°C</i> CC PES
	Washing fastness adidas® 40°C - <i>Solidità al lavaggio adidas® 40°C</i> CC PES
EN ISO 105 B02	Light (Xeno) - <i>Luce (Xeno)</i>
EN ISO 105 E01	Dry heat (180°C - 30') - <i>Sublimazione</i> PES
Other properties - <i>Altre proprietà</i>	Migration (J.S.D.C. 93-1977) - <i>Migrazione</i>
Suitability for other fibres & blends <i>Tingibilità su altre fibre e miste</i>	CA Acetate - <i>Acetato</i>
	CTA Triacetate - <i>Triacetato</i>
	PES / WO Polyester Wool - <i>Poliestere Lana</i>
	PES / CO Polyester Cotton - <i>Poliestere Cotone</i>

ZETALENE SWF

RED SWF-CBN	RED SWF-3BS	CRIMSON SWF	RUBINE SWF	TURQUOISE SWF	BLUE SWF
ROSSO SWF-CBN	ROSSO SWF-3BS	CREMISI SWF	RUBINO SWF	TURCHESE SWF	BLU SWF



1,0	1,0	1,8	1,1	1,6	1,0
+	+	+	+	+	+
x	+	x	x	x	x
+	x	+	+	+	+
4	4	5	5	4	4-5
4-5	4-5	5	4-5	4-5	4-5
4	4	5	5	4	4
4-5	4	5	4-5	4-5	4-5
7	6-7	4-5	6	6	5-6
5	4	4-5	5	4	5
D	C	C	D	C	D
+	x	x	x	x	+
+	+	x	+	x	+
x	+	x	x	x	x
+	+	+	+	+	+

EN The information herewith provided is in good faith, as per our current knowledge of the product without any liability. No guarantee.

IT Le informazioni fornite sono in buona fede, in base alla nostra attuale conoscenza del prodotto, senza alcuna responsabilità. Nessuna garanzia.

ZETALENE SWF / LUM / BRILL

Disperse dyes
for polyester

Coloranti dispersi
per poliestere



HIGH
PERFORMANCE

	Diffusion Diffusione	Migration Migrazione
CC — Color Change <i>Cambiamento di tono</i>	A — Rapid <i>Rapida</i>	Excellent <i>Eccellente</i>
PES — Staining on Polyester <i>Stingimento su poliestere</i>	B — Fairly rapid <i>Veloce</i>	Good <i>Buona</i>
+ — Suitable <i>Adatto</i>	C — Moderata <i>Moderata</i>	Fair <i>Discreta</i>
* — Not suitable <i>Non adatto</i>	D — Fairly slow <i>Lenta</i>	Moderate <i>Moderata</i>
	E — Slow <i>Scarsa</i>	Poor <i>Scarsa</i>

% Dyestuff - Colorante		
	High Temperature 130°C - <i>Alta temperatura 130°C</i>	HT
Application <i>Applicazione</i>	Carrier 98°C	CD
	Thermosol	PT
EN ISO 105 C06 (C2S)	Washing fastness 60°C - <i>Solidità al lavaggio 60°C</i>	CC PES
	Washing fastness adidas® 40°C - <i>Solidità al lavaggio adidas® 40°C</i>	CC PES
EN ISO 105 B02	Light (Xeno) - <i>Luce (Xeno)</i>	
EN ISO 105 E01	Dry heat (180°C - 30') - <i>Sublimazione</i>	PES
Other properties - <i>Altre proprietà</i>	Migration (J.S.D.C. 93-1977) - <i>Migrazione</i>	
	CA Acetate - <i>Acetato</i>	
Suitability for other fibres & blends <i>Tingibilità su altre fibre e miste</i>	CTA Triacetate - <i>Triacetato</i>	
	PES / WO Polyester Wool - <i>Poliestere Lana</i>	
	PES / CO Polyester Cotton - <i>Poliestere Cotone</i>	

ZETALENE SWF

ZETALENE LUM

NAVY BLUE SWF	NAVY BLUE SWF 2	BLACK SWF	BLACK SWF 2	YELLOW LUM 10GN	ORANGE LUM FCR
<i>BLU MARINO SWF</i>	<i>BLU MARINO SWF 2</i>	<i>NERO SWF</i>	<i>NERO SWF 2</i>	<i>GIALLO LUM 10GN</i>	<i>ARANCIO LUM FCR</i>



2,1	2,1	4,5	4,5	1,6	1,5
+	+	+	+	+	+
x	x	x	x	x	x
+	+	+	+	+	+
4-5	4-5	4-5	4-5	4	4
4-5	4-5	4-5	4-5	4-5	4
4	4	5	5	-	4
4-5	4-5	4-5	4-5	-	4
6	6	6	6	5	4
4-5	4-5	4-5	4-5	5	4-5
C	C	C	C	C	C
x	x	x	x	x	+
+	+	+	+	x	x
x	x	x	x	x	+
+	+	+	+	+	+

EN The information herewith provided is in good faith, as per our current knowledge of the product without any liability. No guarantee.

IT Le informazioni fornite sono in buona fede, in base alla nostra attuale conoscenza del prodotto, senza alcuna responsabilità. Nessuna garanzia.

ZETALENE SWF / LUM / BRILL



Disperse dyes
for polyester

Coloranti dispersi
per poliestere



HIGH
PERFORMANCE

	Diffusion Diffusione	Migration Migrazione
CC — Color Change <i>Cambiamento di tono</i>	A — Rapid <i>Rapida</i>	Excellent <i>Eccellente</i>
PES — Staining on Polyester <i>Stingimento su poliestere</i>	B — Fairly rapid <i>Veloce</i>	Good <i>Buona</i>
+ — Suitable <i>Adatto</i>	C — Moderata <i>Moderata</i>	Fair <i>Discreta</i>
* — Not suitable <i>Non adatto</i>	D — Fairly slow <i>Lenta</i>	Moderate <i>Moderata</i>
	E — Slow <i>Scarsa</i>	Poor <i>Scarsa</i>

% Dyestuff - Colorante	
Application Applicazione	High Temperature 130°C - <i>Alta temperatura 130°C</i> HT Carrier 98°C CD Thermosol PT
EN ISO 105 C06 (C2S)	Washing fastness 60°C - <i>Solidità al lavaggio 60°C</i> CC PES
	Washing fastness adidas® 40°C - <i>Solidità al lavaggio adidas® 40°C</i> CC PES
EN ISO 105 B02	Light (Xeno) - <i>Luce (Xeno)</i>
EN ISO 105 E01	Dry heat (180°C - 30') - <i>Sublimazione</i> PES
Other properties - <i>Altre proprietà</i>	Migration (J.S.D.C. 93-1977) - <i>Migrazione</i>
Suitability for other fibres & blends <i>Tingibilità su altre fibre e miste</i>	CA Acetate - <i>Acetato</i>
	CTA Triacetate - <i>Triacetato</i>
	PES / WO Polyester Wool - <i>Poliestere Lana</i>
	PES / CO Polyester Cotton - <i>Poliestere Cotone</i>

ZETALENE LUM

RED LUM G	RED LUM B	PINK LUM 5B	PINK LUM R-SB	PINK LUM 3B	VIOLET LUM 10B
ROSSO LUM G	ROSSO LUM B	ROSA LUM 5B	ROSA LUM R-SB	ROSA LUM 3B	VIOLETTO LUM 10B



1,2	1,2	1,2	1,0	1,6	1,0
+	+	+	+	+	+
x	x	+	-	x	-
=	=	=	+	+	+
4	4-5	3	4	4	4
4-5	4-5	3	4-5	4	4-5
-	-	4	4	4	4
-	-	4-5	4-5	4-5	4-5
2-3	2-3	2-3	4	6	3-4
3-4	4	4-5	4-5	5	4-5
B-C	B-C	B-C	C-D	C	D
x	x	x	x	x	x
x	x	x	x	x	x
x	x	x	x	x	x
x	x	x	x	+	x

EN The information herewith provided is in good faith, as per our current knowledge of the product without any liability. No guarantee.

IT Le informazioni fornite sono in buona fede, in base alla nostra attuale conoscenza del prodotto, senza alcuna responsabilità. Nessuna garanzia.

ZETALENE SWF / LUM / BRILL

Disperse dyes
for polyester

Coloranti dispersi
per poliestere

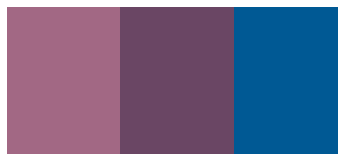


ZETALENE BRILL

	Diffusion Diffusione	Migration Migrazione
CC — Color Change Cambiamento di tono	A — Rapid Rapida	Excellent Eccellente
PES — Staining on Polyester Stingimento su poliestere	B — Fairly rapid Veloce	Good Buona
+ — Suitable Adatto	C — Moderata Moderata	Fair Discreta
* — Not suitable Non adatto	D — Fairly slow Lenta	Moderate Moderata
	E — Slow Scarsa	Poor Scarsa

VIOLET
BRILL R VIOLET
BRILL B CYANINE
BRILL R

VIOLETTA
BRILL R VIOLETTA
BRILL B CIANINA
BRILL R



% Dyestuff - Colorante		
Application Applicazione	High Temperature 130°C - Alta temperatura 130°C	HT
	Carrier 98°C	CD
	Thermosol	PT
EN ISO 105 C06 (C2S)	Washing fastness 60°C - Solidità al lavaggio 60°C	CC PES
	Washing fastness adidas® 40°C - Solidità al lavaggio adidas® 40°C	CC PES
EN ISO 105 B02	Light (Xeno) - Luce (Xeno)	
EN ISO 105 E01	Dry heat (180°C - 30') - Sublimazione	PES
Other properties - Altre proprietà	Migration (J.S.D.C. 93-1977) - Migrazione	
Suitability for other fibres & blends Tingibilità su altre fibre e miste	CA	Acetate - Acetato
	CTA	Triacetate - Triacetato
	PES / WO	Polyester Wool - Poliestere Lana
	PES / CO	Polyester Cotton - Poliestere Cotone

1,2	1,5	1,2
+	+	+
x	x	x
+	+	=
4	4-5	4
3-4	4-5	4-5
4	4	4
4-5	4-5	4-5
6-7	7	2-3
4	2	4-5
D	C	C
x	x	x
+	x	x
x	x	+
+	+	x

EN The information herewith provided is in good faith, as per our current knowledge of the product without any liability. No guarantee.

IT Le informazioni fornite sono in buona fede, in base alla nostra attuale conoscenza del prodotto, senza alcuna responsabilità. Nessuna garanzia.



ZAITEX is a bluesign®
system partner



ZAITEX is a ISO 9001:2015
certified company.

EN

Warnings: the information and recommendations presented here were written with the utmost care, but they can't be extended to cover every possible case. They have to be intended as non-binding guidelines and must be adapted to the process condition. The product - whether used singly or in combination with other substances - should undergo lab tests prior to bulk production. Our Company can not be held responsible for any negative results. The Customers take on full responsibility regardless of the result they are going to get.

IT

Attenzione: le informazioni contenute in questa stampa sono redatte con la massima precisione. In ogni caso, esse sono da intendersi come linee guida e pertanto indicative e non vincolanti. Raccogliamo che processi e prodotti, sia usati singolarmente che in combinazione con altre sostanze, vengano sempre valutati in laboratorio prima di procedere alla produzione. I Clienti sono consapevoli di assumersi la piena responsabilità di ciò che utilizzano.